

FICHA EQUIPO

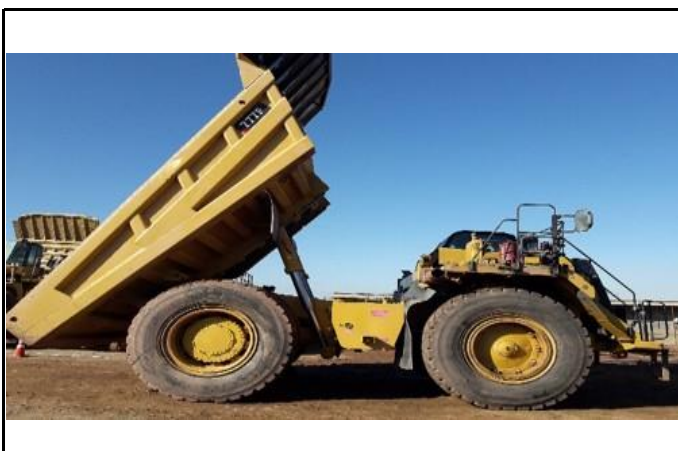
IDENTIFICACION DEL EQUIPO

NUMERO INTERNO	CR-25	TIPO	TOLVA (DOBLE DECLIVE)
DESCRIPCION	CAMION ALJIBE	SERIE	JRP03101
MARCA	CATERPILLAR	AÑO DE FABRICACION	2012
MODELO	777 F	NORMA EPA TIER II	POR CONFIRMAR
HOROMETRO	16.062	REMAN. NEUMATICO PROM.	88%

IMPLEMENTACION ADICIONAL

	SI	NO
SUPRESOR INCENDIOS	X	
SISTEMA CALEFACCION	X	
FOPS		X
ROPS		X
VIMS	X	

	SI	NO
CAMARA		X
SISTEMA ENGRASE AUTOMATICO	X	
PARACHOQUES EXTENDIDO		X
CERTIFICADO EMISIONES (ADJUNTO)	X	
PRODUCT LINK	X	



ESTADO DE COMPONENTES

	N° SERIE	HRS DE USO	SOS
TURBO IZQUIERDO	N/A	4.337	N/A
TURBO DERECHO	N/A	4.337	N/A
MOTOR DE PARTIDA IZQ.	N/A	16.062	N/A
MOTOR DE PARTIDA DER.	N/A	16.062	N/A
ALTERNADOR	N/A	4.337	N/A
COMPRESOR A/C	N/A	16.062	N/A
MOTOR	LJW07995	16.062	
TRANSMISION	LSP03801	5.412	
CONVERTIDOR DE TORQUE	SPT06961	16.062	N/A
DIFERENCIAL TRASERO	N/A	16.062	
MANDO FINAL TRASERO IZQ.	N/A	3.481	
MANDO FINAL TRASERO DER.	N/A	3.779	

	HRS DE USO	SOS
MAZA IZQUIERDA	7.656	
CILINDRO SUSP. DELAN. IZQ.	16.062	N/A
MAZA DERECHA	288	
CILINDRO SUSP. DELAN. DER.	312	N/A
CILINDRO SUSP. TRAS. IZQ.	7.837	N/A
CILINDRO SUSP. TRAS. DER.	16.062	N/A
CILINDRO DIRECCION IZQ.	16.062	N/A
CILINDRO DIRECCION DER.	16.062	N/A
CILINDRO LEVANTE TOLVA IZQ.	16.062	N/A
CILINDRO LEVANTE TOLVA DER.	16.062	N/A
BATERIAS	258	N/A
SISTEMA HIDRAULICO	N/A	

NEUMATICOS

MARCA
 MODELO
 PROFUNDIDAD INTERIOR
 PROFUNDIDAD EXTERIOR
 PROFUNDIDAD PROMEDIO
 REMANENTE DE GOMA

POSICIÓN		
1	2	3
Good Year	Good Year	Good Year
RM-4A	RM-4A	RM-4A
75	75	62
75	75	56
75	75	59
100%	100%	79%

POSICIÓN		
4	5	6
Good Year	Good Year	Good Year
RM-4A	RM-4A	RM-4A
64	59	63
64	65	63
64	62	63
85%	83%	84%



POSICION 1



POSICION 2



POSICION 3-4



POSICION 5-6