

FICHA EQUIPO

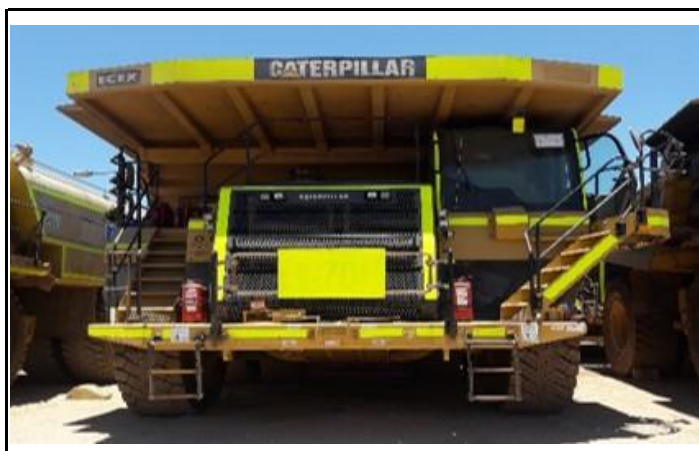
IDENTIFICACION DEL EQUIPO

NUMERO INTERNO	CR-26	TIPO	TOLVA (DOBLE DECLIVE)
DESCRIPCION	CAMION ALJIBE	SERIE	JRP03094
MARCA	CATERPILLAR	AÑO DE FABRICACION	2012
MODELO	777 F	NORMA EPA TIER II	NO
HOROMETRO	18.822	REMAN. NEUMATICO PROM.	87%

IMPLEMENTACION ADICIONAL

	SI	NO
SUPRESOR INCENDIOS	X	
SISTEMA CALEFACCION	X	
FOPS		X
ROPS		X
VIMS	X	

	SI	NO
CAMARA		X
SISTEMA ENGRASE AUTOMATICO	X	
PARAQUOQUES EXTENDIDO		X
CERTIFICADO EMISIONES (ADJUNTO)	X	
PRODUCT LINK	X	



ESTADO DE COMPONENTES

	N° SERIE	HRS DE USO	SOS
TURBO IZQUIERDO	N/A	7.380	N/A
TURBO DERECHO	N/A	7.380	N/A
MOTOR DE PARTIDA IZQ.	N/A	6.885	N/A
MOTOR DE PARTIDA DER.	N/A	6.885	N/A
ALTERNADOR	N/A	6.885	N/A
COMPRESOR A/C	N/A	18.822	N/A
MOTOR	LJW07843	18.822	
TRANSMISION	LSP03809	9.024	
CONVERTIDOR DE TORQUE	SPT07027	18.822	N/A
DIFERENCIAL TRASERO	N/A	18.822	
MANDO FINAL TRASERO IZQ.	N/A	6.785	
MANDO FINAL TRASERO DER.	N/A	6.785	

	HRS DE USO	SOS
MAZA IZQUIERDA	6.561	
CILINDRO SUSP. DELAN. IZQ.	6.561	N/A
MAZA DERECHA	6.561	
CILINDRO SUSP. DELAN. DER.	6.561	N/A
CILINDRO SUSP. TRAS. IZQ.	18.822	N/A
CILINDRO SUSP. TRAS. DER.	4.399	N/A
CILINDRO DIRECCION IZQ.	18.822	N/A
CILINDRO DIRECCION DER.	18.822	N/A
CILINDRO LEVANTE TOLVA IZQ.	18.822	N/A
CILINDRO LEVANTE TOLVA DER.	18.822	N/A
BATERIAS	1.737	N/A
SISTEMA HIDRAULICO	N/A	

NEUMATICOS

MARCA
 MODELO
 PROFUNDIDAD INTERIOR
 PROFUNDIDAD EXTERIOR
 PROFUNDIDAD PROMEDIO
 REMANENTE DE GOMA

POSICIÓN		
1	2	3
Good Year	Good Year	Good Year
RM-4A	RM-4A	RM-4A
75	75	50
75	75	49
75	75	50
100%	100%	66%

POSICIÓN		
4	5	6
Good Year	Good Year	Good Year
RM-4A	RM-4A	RM-4A
57	69	70
43	71	71
50	70	71
67%	93%	94%



POSICION 1



POSICION 2



POSICION 3-4



POSICION 5-6