

FICHA EQUIPO

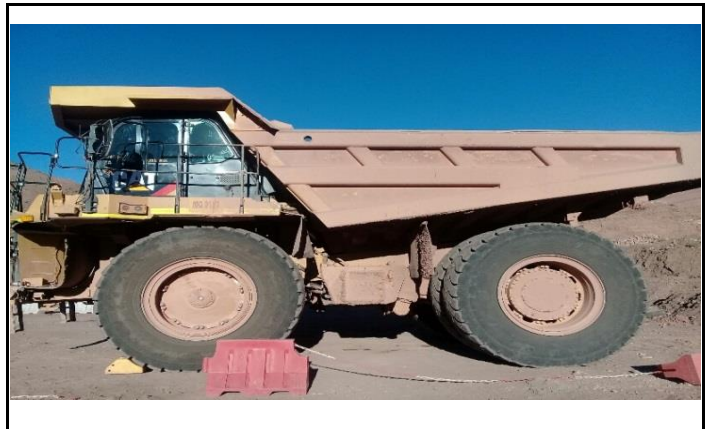
IDENTIFICACION DEL EQUIPO

NUMERO INTERNO	CR-28	TIPO	TOLVA (DOBLE DECLIVE)
DESCRIPCION	CAMION RIGIDO	SERIE	TNM00106
MARCA	CATERPILLAR	AÑO DE FABRICACION	2012
MODELO	777 G	NORMA EPA TIER II	NO
HOROMETRO	18.076	REMAN. NEUMATICO PROM.	49%

IMPLEMENTACION ADICIONAL

	SI	NO
SUPRESOR INCENDIOS	X	
SISTEMA CALEFACCION	X	
FOPS		X
ROPS	X	
VIMS	X	

	SI	NO
CAMARA		Por revisar
SISTEMA ENGRASE AUTOMATICO	X	
PARACHOQUES EXTENDIDO		Por revisar
CERTIFICADO EMISIONES (ADJUNTO)	X	
PRODUCT LINK	X	



ESTADO DE COMPONENTES

	N° SERIE	HRS DE USO	SOS
TURBO IZQUIERDO	N/A	1.361	N/A
TURBO DERECHO	N/A	1.361	N/A
MOTOR DE PARTIDA IZQ.	N/A	18.076	N/A
MOTOR DE PARTIDA DER.	N/A	18.076	N/A
ALTERNADOR	N/A	6.669	N/A
COMPRESOR A/C	N/A	18.076	N/A
MOTOR	FZS00111	18.076	
TRANSMISION	GGG00341	4.915	
CONVERTIDOR DE TORQUE	5PT07659	4.915	N/A
DIFERENCIAL TRASERO	N/A	18.076	
MANDO FINAL TRASERO IZQ.	N/A	1.086	
MANDO FINAL TRASERO DER.	N/A	1.086	

	HRS DE USO	SOS
MAZA IZQUIERDA	10.294	
CILINDRO SUSP. DELAN. IZQ.	328	N/A
MAZA DERECHA	328	
CILINDRO SUSP. DELAN. DER.	328	N/A
CILINDRO SUSP. TRAS. IZQ.	18.076	N/A
CILINDRO SUSP. TRAS. DER.	18.076	N/A
CILINDRO DIRECCION IZQ.	18.076	N/A
CILINDRO DIRECCION DER.	18.076	N/A
CILINDRO LEVANTE TOLVA IZQ.	18.076	N/A
CILINDRO LEVANTE TOLVA DER.	18.076	N/A
BATERIAS	1.109	N/A
SISTEMA HIDRAULICO	N/A	

NEUMATICOS

MARCA
 MODELO
 PROFUNDIDAD INTERIOR
 PROFUNDIDAD EXTERIOR
 PROFUNDIDAD PROMEDIO
 REMANENTE DE GOMA

	POSICIÓN		
	1	2	3
MARCA	GOODYEAR	GOODYEAR	GOODYEAR
MODELO	RM-4A+45L	RM-4A+45L	RM-4A+45L
PROFUNDIDAD INTERIOR	48	47	26
PROFUNDIDAD EXTERIOR	43	40	26
PROFUNDIDAD PROMEDIO	46	44	26
REMANENTE DE GOMA	61%	58%	35%

	POSICIÓN		
	4	5	6
MARCA	BRIDGESTONE	BRIDGESTONE	BRIDGESTONE
MODELO	RM-4A+45L	RM-4A+45L	RM-4A+45L
PROFUNDIDAD INTERIOR	15	36	38
PROFUNDIDAD EXTERIOR	26	34	36
PROFUNDIDAD PROMEDIO	21	35	37
REMANENTE DE GOMA	32%	54%	57%



POSICION 1



POSICION 2



POSICION 3-4



POSICION 5-6