

**FICHA EQUIPO**

**IDENTIFICACION DEL EQUIPO**

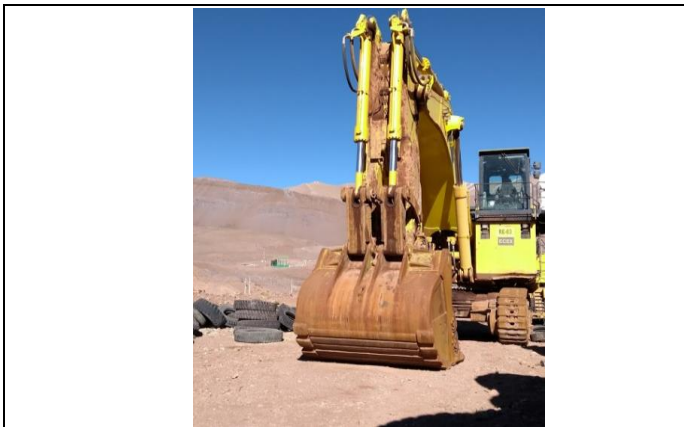
NUMERO INTERNO	RE-03	SERIE	20349
DESCRIPCION	EXCAVADORA	AÑO DE FABRICACION	2012
MARCA	KOMATSU	NORMA EPA TIER II	POR CONFIRMAR
MODELO	PC-2000-8		
HOROMETRO	14.222		
CAPACIDAD	12 [m3]		

**IMPLEMENTACION ADICIONAL**

	SI	NO
SUPRESOR INCENDIOS	X	
SISTEMA CALEFACCION	X	
FOPS		
ROPS	X	
VIMS	X	

CAMARA  
SISTEMA ENGRASE AUTOMATICO  
CERTIFICADO EMISIONES (ADJUNTO)  
PRODUCT LINK

SI	NO
X	
X	
X	
	X



**ESTADO DE COMPONENTES**

	N° SERIE	HRS DE USO	SOS		HRS DE USO	SOS
TURBO IZQUIERDO	N/A	0	N/A	CILINDRO BOOM IZQ.	1.388	N/A
TURBO DERECHO	N/A	0	N/A	CILINDRO BOOM DER.	1.388	N/A
MOTOR DE PARTIDA 1	N/A	14.222	N/A	CILINDRO STICK IZQ.	1.388	N/A
MOTOR DE PARTIDA 2	N/A	14.222	N/A	CILINDRO STICK DER.	1.388	N/A
ALTERNADOR 1	N/A	5.012	N/A	CILINDRO BUCKET IZQ.	1.388	N/A
ALTERNADOR 2	N/A	5.012	N/A	CILINDRO BUCKET DER.	1.388	N/A
MOTOR	SAA60140E	0		B/B TANDEM 1	0	N/A
CONVERTIDOR	10262568B	0		B/B TANDEM 2	0	N/A
SISTEMA HIDRAULICO	N/A	0		B/B DEL FAN	0	N/A
BATERIAS	N/A	0	N/A	MOTOR DEL FAN	0	N/A
COMPRESOR A/C	N/A	2.608	N/A	MOTOR TRASLACION IZQ.	0	N/A
SISTEMA ENGRASE	N/A	14.222	N/A	MOTOR TRASLACION DER	0	N/A
RODADO	N/A	1.388	N/A	CAJA VALVULAS L1	0	N/A
TORNAMESA	N/A	14.222	N/A	CAJA VALVULAS L2	0	N/A
SWIVEL JOINT	N/A	6.709	N/A			